



PÖCKAU 1

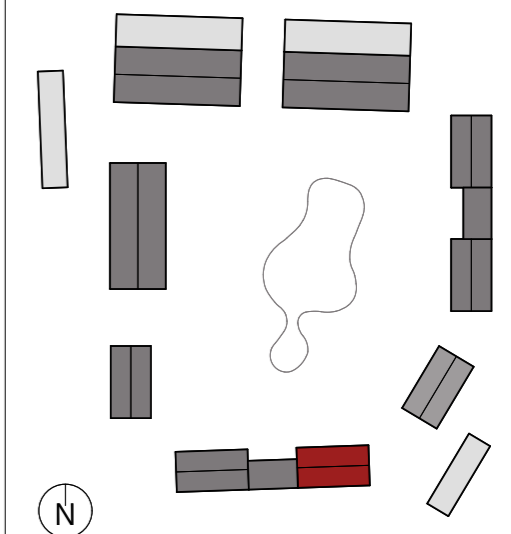
**PROJEKT**

DORFSIEDLUNG PÖCKAU  
PÖCKAU 1  
9601 ARNOLDSTEIN

**PLANINHALT**

HAUS OTTO  
TOP 3 - OG/DG MAISONETTE

**ÜBERSICHT**



**FLÄCHEN**

AR	3,64
EINGANG	5,68
KÜCHE	9,61
WC	1,55
WOHNEN / ESSEN	27,99
BAD	7,43
SCHLAFZIMMER	13,39
VORRAUM	6,72
ZIMMER / BÜRO	15,05
	<b>91,06 m<sup>2</sup></b>
BALKON OG	17,2
BALKON DG	6,1
	<b>23,3 m<sup>2</sup></b>



Unverbindliche Plankopie. Die abgebildete Plandarstellung zeigt einen möglichen Möblierungsvorschlag. Die darin dargestellte Einrichtung ist symbolhaft zu verstehen.





PÖCKAU 1

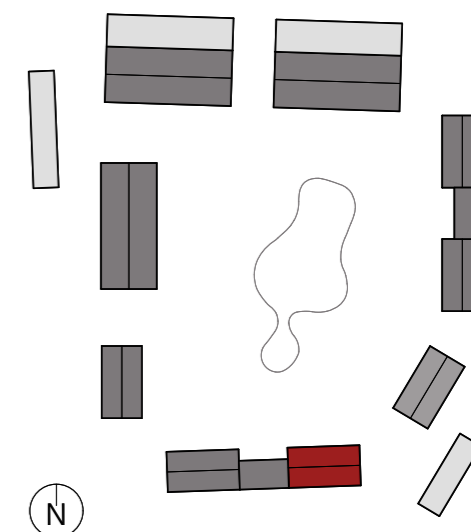
## PROJEKT

DORFSIEDLUNG PÖCKAU  
PÖCKAU 1  
9601 ARNOLDSTEIN

## PLANINHALT

HAUS OTTO  
TOP 3 - OG/DG MAISONETTE

## ÜBERSICHT



## FLÄCHEN

AR	3,64
EINGANG	5,68
KÜCHE	9,61
WC	1,55
WOHNEN / ESSEN	27,99
BAD	7,43
SCHLAFZIMMER	13,39
VORRAUM	6,72
ZIMMER / BÜRO	15,05
	<b>91,06 m<sup>2</sup></b>
BALKON OG	17,2
BALKON DG	6,1
	<b>23,3 m<sup>2</sup></b>



Unverbindliche Plankopie. Die abgebildete Plandarstellung zeigt einen möglichen Möblierungsvorschlag. Die darin dargestellte Einrichtung ist symbolhaft zu verstehen.

