



PÖCKAU 1

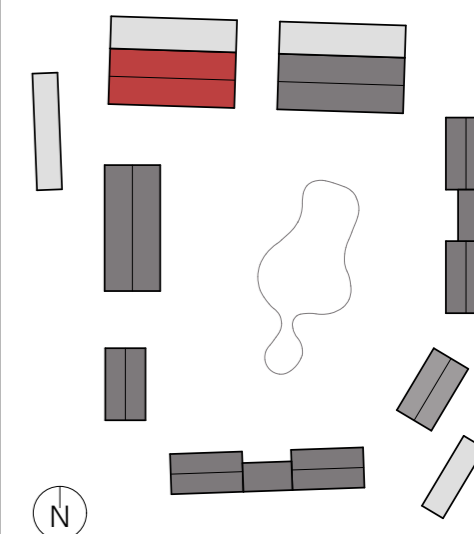
PROJEKT

DORFSIEDLUNG PÖCKAU
PÖCKAU 1
9601 ARNOLDSTEIN

PLANINHALT

HAUS ZITA
TOP 3 - EG

ÜBERSICHT



FLÄCHEN

AR	4,43
BAD	6,85
SCHLAFZIMMER	14,72
VR	9,23
WC	1,63
WOHNEN	23,17
ZIMMER/BÜRO	11,15

	71,18 m²
--	----------------------------

GARTEN WHG 03	50,00 m ²
---------------	----------------------

	50,00 m²
--	----------------------------

TERRASSE WHG 03	18,84 m ²
-----------------	----------------------

	18,84 m²
--	----------------------------



Unverbindliche Plankopie. Die abgebildete Plandarstellung zeigt einen möglichen Möblierungsvorschlag. Die darin dargestellte Einrichtung ist symbolhaft zu verstehen.

