



PÖCKAU 1

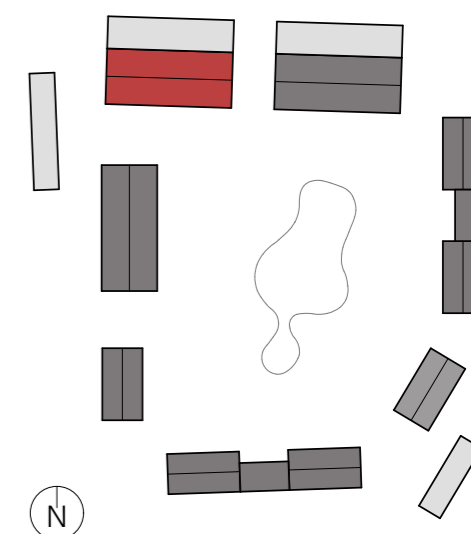
PROJEKT

DORFSIEDLUNG PÖCKAU
PÖCKAU 1
9601 ARNOLDSTEIN

PLANINHALT

HAUS ZITA
TOP 6 - OG

ÜBERSICHT



FLÄCHEN

AR	4,43
BAD	6,85
SCHLAFZIMMER	14,72
VR	9,25
WC	1,56
WOHNEN	23,82
ZIMMER/BÜRO	11,15

	71,78 m²
BALKON WHG 06	16,01
	16,01 m²



Unverbindliche Plankopie. Die abgebildete Plandarstellung zeigt einen möglichen Möbliervorschlag.
Die darin dargestellte Einrichtung ist symbolhaft zu verstehen.

